



Model	: El Yaklaşım Sensörü
Ürün Kodu	: SPX
Çalışma Gerilimi	: 12/24V DC – 12/24V AC
Çalışma Akımı	: 120mA @12/24V DC
Güç (Maksimum)	: 2,9W
Göz(Zone, Işın) Sayısı	: 1 Verici / 1 Alıcı Göz
Çalışma Mesafesi	: 10-60 Cm
Röle Sayısı	: 1
Kontak Tipi	: Kuru Kontak NO / NC
Maks. Kontak Gücü	: 24V DC 1A
Min. Kontak Çekme Süresi	: 500ms
Boyutlar	: 75 x 65 x 30 mm

01. Giriş

Bu sensör, kızılötesi ışınlar yardımıyla karşısında belirli bir açıda 60 cm uzaklığa kadar olan cisimlerin varlığını algılayarak içerisindeki röle yardımıyla bir uç birimin çalışmasını tetikleyebilecek bir temassız anahtardır.

02. Kutu İçeriği

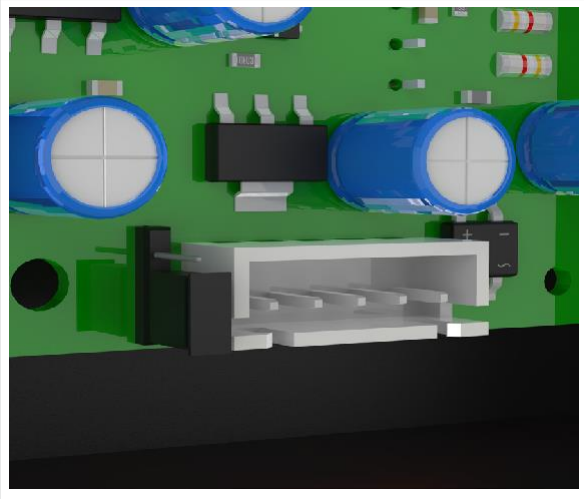
1 x Sensör 1 x Bağlantı Kablosu 4 x Bağlantı Vidası 4 X Bağlantı Dübeli

03. Çalışma Geriliminin Ayarlanması

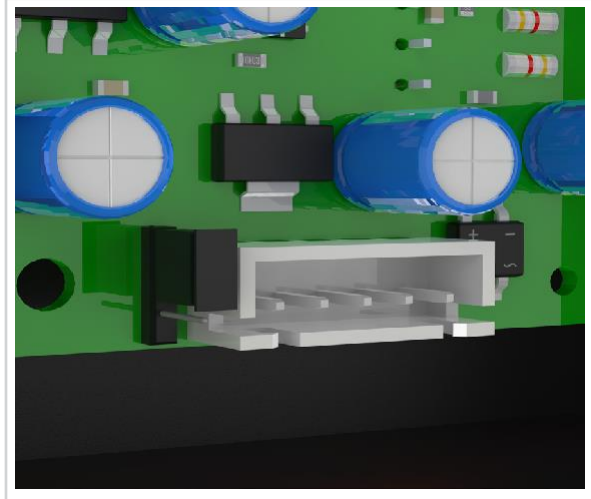
Bu sensör, kullanıcının ihtiyacına göre 12 veya 24 V Doğru veya Alternatif Akım ile çalışabilmektedir. Çalışma gerilimi, devre kartı üzerindeki anahtar yardımıyla ayarlanabilmektedir. Gerilimi ayarlamak için:

- Bir tornavida yardımıyla plastik kutunun kapağını, herhangi bir köşesinden ayırarak çıkarınız.
- Anahtar görseldeki pozisyonundayken sensör 12V DC veya 12V AC ile beslenmelidir.
- Anahtar görseldeki pozisyonundayken sensör 24V DC veya 24V AC ile beslenmelidir.

Uyarı: Besleme gerilimi ile ayarlanan gerilim pozisyonunun uyduğundan emin olunuz. Aksi takdirde sensör hasar görecektir.



12 V Çalışma Modu



24 V Çalışma Modu

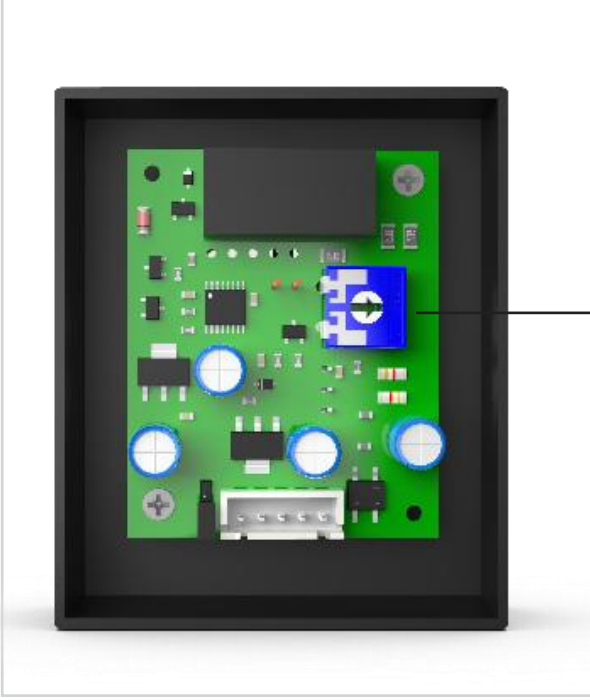


04. Arka Kapağın Sabitlenmesi

Plastik kutunun kapağında yer alan kablo geçiş bölmesini üzerine baskı uygulayarak kırınız.

Kablo çıkış deliğini montajın yapılacağı yerde kabloların kutu içerisine girişi mümkün olacak şekilde hizalayınız.

Montaj, çift taraflı bant veya 4 adet vida yardımıyla yapılabilmektedir.



05. Kablo Bağlantılarının Yapılması

Aşağıdaki şema yardımıyla kablo bağlantılarını yapınız. Kısa devre veya olası bir yangın riskini önlemek adına bağlantı sonrasında kablo bağlantı uçlarının kesinlikle düzgün şekilde yalıtıldığından emin olunuz.

Saat yönünde çevirdiğinizde algılama mesafesi kısalar, Saat yönünün tam tersine çevirdiğinizde ise algılama mesafesi uzar.

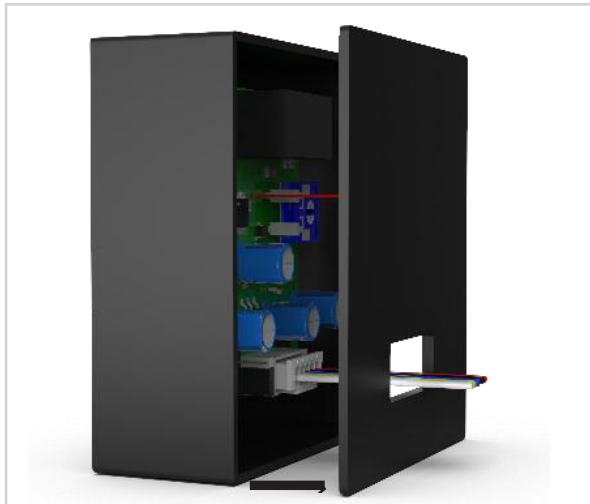
Kırmızı : +12/24V
Siyah : GND
Mavi : COM
Sarı : NC
Beyaz : NO



06. Kabloların Sokete Bağlanması

Plastik kutu içerisinden çıkan soketi devre üzerine aşağıda gösterildiği gibi bağlayınız.

12/24V DC güç kaynağı bağlandığında sensör üzerindeki uyarı ışığı sabit şekilde turuncu yanacaktır.



07. Kapağın Kapatılması

Plastik kutuyu aşağıda ve yukarıda kalan tırnaklar ile uyum sağlayacak şekilde kapağın üzerine yerleştirerek sabitlemek için minimal baskı uygulayınız.

08. Çalışma Modunun Ayarlanması

Bu sensör, 7 farklı çalışma moduna sahiptir.

1. Pulse modu (1sn): Sensör bir el algıladığında; röle, 1 saniye süre ile NO pozisyonundan NC pozisyonuna geçer ve 1 saniye sonunda tekrar NO pozisyonuna gelir.
2. Pulse modu (2sn): Sensör bir el algıladığında; röle, 2 saniye süre ile NO pozisyonundan NC pozisyonuna geçer ve 2 saniye sonunda tekrar NO pozisyonuna gelir.
3. Pulse modu (3sn): Sensör bir el algıladığında; röle, 3 saniye süre ile NO pozisyonundan NC pozisyonuna geçer ve 3 saniye sonunda tekrar NO pozisyonuna gelir.
4. Pulse modu (4sn): Sensör bir el algıladığında; röle, 4 saniye süre ile NO pozisyonundan NC pozisyonuna geçer ve 4 saniye sonunda tekrar NO pozisyonuna gelir.
5. Pulse modu (5sn): Sensör bir el algıladığında; röle, 5 saniye süre ile NO pozisyonundan NC pozisyonuna geçer ve 5 saniye sonunda tekrar NO pozisyonuna gelir.
6. Toggle Modu: Sensör, her el algıladığında NC ve NO pozisyonları arasında geçiş yapar ve bir sonraki algılamaya kadar role pozisyonu korur.
7. Sürekli Mod: Sensör bir el algıladığında role, NC pozisyonunda NO pozisyonuna geçer ve el algılanmaya devam ettiği süre boyunca NC pozisyonunda kalır. El, sensör önünden çekildiğinde tekrar NC pozisyonuna gelir.

Tüm sensörler, fabrika ayarlarında Pulse 1 saniye modunda çalışmaktadır. Çalışma modları arasında geçiş yapabilmek için;

- I. Öğrenme modu; sensörün güç bağlantısı yapıldıktan sonra ilk 7 saniye içerisinde aktiveleştirilebilir. Güç bağlantısı yapıldığında ilk 7 saniye içerisinde turuncu led aydınlatma tekrarlı şekilde yanıp sönecektir. Bu periyot içerisinde elinizi sensörün önünde 3 saniye boyunca bekletiniz.
- II. 3 saniyenin ardından öğrenme modu aktiveleşecek ve sensör başlangıç olarak 1. moda geçiş yapacaktır. Turuncu uyarı ışığı da paralel şekilde geçiş yapılan modun numarasını gösterecek, yani 1 kez yanıp sönecektir.
- III. Bu adımdan sonra, modlar arasında geçiş yapabilmek için sensöre elinizi gösterip çekmeniz gerekecek ve elinizi her gösterdiğinizde mod numarası ardışık olarak artacaktır. Örneğin; elinizi 2 kez gösterip çektiğinizde mod numarası 2 artacak ve 3. mod aktiveleşecektir.
- IV. Her geçiş işleminin ardından turuncu uyarı ışığı, aktif edilen modun sayısı kadar yanıp sönecektir. Örneğin; 5. moda geçiş yapıldığında turuncu uyarı ışığı 5 kez yanıp sönecektir.
- V. Seçilen modu kaydetmek için 7 saniye boyunca sensöre elinizi göstermeden bekleyiniz veya elinizi sensörün önünde 3 saniye boyunca bekletiniz.
- VI. Bu adımın ardından sensör kapanıp açılacak ve kaydedilen modda çalışmaya başlayacaktır.

