



SUPER PASS SP-6550A XRAY BAGAJ ARAMA DEDEKTÖRÜ

Lider Teknoloji : Paralel veri aktarım teknolojisi, diğer benzer ürünlerle karşılaştırıldığında daha hızlı iletim ağı 10-20 kez makinenin yan tarafında yerleşik dokunmatik fareli çok işlevli konsol.

Tamamen İşlevsel : Yalnızca ağ donanımı , görüntü depolamaya baskı işlevine sahip değildir ve müşteri talebine göre diğer işlevsel modüller de özelleştirebilir. İPUCU kendi kendine teşhis, kullanıcı yönetimi. Otomatik olarak sayın.

Kullanımı Kolay : Kullanıcıların cihazı kolayca kullanmasına olanak tanıyan basit kullanıcı dostu arayüz; uzatma tepsi ile.

HD Ekran : Yüksek çözünürlüklü 19 'LCD ekranla, görüntü daha hassas, 1920 x 1080 çözünürlük gösterir.

Yığın Depolama : 150 000' den büyük disk depolama miktarlarına doğrudan ve kontrole doğrudan çağrı;

Enerji Tasarrufu ve Çevre koruma : Makine, makineyi çalıştırmadan önce nesnelere ve bagajları otomatik olarak sansürleyebilir; hareketsizken nesne yok;

Tek Tuş Kapalı : AÇMA/KAPAMA tuşunu döndürmeniz yeterlidir; cihaz otomatik olarak açılır veya güvenli bir şekilde kapanır.

Çevre Tasarımı : Çift katlı kurşun perdelerin koruyucu olması , x ışınlarının sızmasını önlemede faydalıdır.

Bilgisayar Özellikleri : 15 İnten CPU, windows 10 sistemi, 512G sabit disk. Ağ uzaktan kumandası.

Akıllı Konyeyör : Poşetleri konveyöre koyarken makine otomatik olarak çalışmaya başlayacaktır.

Otomatik Kalibrasyon : Makineyi başlatırken otomatik kalibrasyon ve röntgen sistemi için manuel kalibrasyon.

Genel Özellikler:

- **Tünel Boyutu:** 650(W) × 505(H)mm
- **Konveyör Hızı:** 0.2 ± 0.02 m /s
- **Konveyör Yükseklięi:** 650mm
- **Penetrasyon :** 10 mmelik
- **Tel özünürlüęü:** 40AWGgaranti
- **Bant yükü Max:** 175kg
- **Güvenlik Filmi:** ISO1600security

X-Ray Jeneratör:

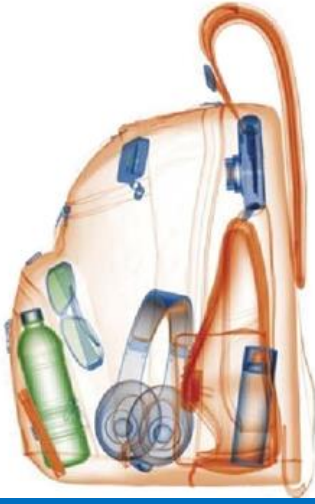
- Ařaęıdan yukarıya doęru ışın yönü
- **Tüp Akımı :** 0.4 ~ 1.2 mA(ayarlanabilir)
- **Tüp Voltajı:** 80 KV(ayarlanabilir)
- 80° ışın demeti sapma açısı
- **Soęutma alıřma Süreleri :** Kapalı yaę soęutma 100%
- **Tek Doz Hızı :** < 0.05μGy
- **X-Ray Sızıntısı :** <0.1 μSv/h (dış muhafazadan 5 cm uzakta)

Görüntü İşleme Sistemi Parametreleri:

- X- Işını sensörü L şeklinde fotodiyot dizisi algılama, 32 bit derinlik.
- Yüksek özünürlüklü inç 19' LCD ekran, düzenli ve tamamen yüksek netlikle renkli görüntü.
- 32 bit gerçek renkli ekran gösteren renkli görüntüler. Yakınlařtırma 1-64x.
- Organik ekran turuncu, inorganik mavi, karışık malzeme yeřil, sert penetrasyon nesnesi siyahtır.
- Kenar iyileřtirme nesnelere kontur kenarlarını daha net organik ve inorganik ayırt eder.
- Süper görüntü geliřtirme görüntü ayrıntıları daha net ve gri tarama malzemeleri ayırt etmek için.
- Yüksek penetrasyon , alana net bir şekilde nüfuz etmek için parlak alanlarda görüntü kontrastını iyileřtirir.
- Düşük penetrasyonlu ekran, alana daha net nüfuz etmek için karanlık alanlarda görüntü kontrastını iyileřtirir.
- Büyüteç yerel amplifikasyonu ekrandaki görüntüleri büyütmek veya sürüklemek için fareyi hareket ettirmeniz yeterli.
- Karanlık görüntülerin parlaklıęını arttırmak / azaltmak için görüntünün parlaklıęını azaltma.
- Görüntüyü geri ekin/öne ekin ön ekranı tüm görüntüleri ekin ve mevcut görüntü herhangi bir görüntü işleme olabilir.
- Görüntü restorasyon görüntü ekranı orjinal durumuna geri yükledi. Uyuřturucu ve patlayıcı madde tespiti.
- Herhangi bir görüntüyü gerçek zamanlı olarak kaydedin ve herhangi bir görüntü işleme ipg.png.bmp ve dięer formatlarda olabilir.

evre Parametrelerinin Kullanımı:

- **alıřma Voltajı :**220 VAC (± 10%) 50 ± 3Hz
- **Güç Tüketimi :**0.8 KW(Max)
- **Ses Seviyesi :**<58dB
- **alıřma Sıcaklıęı / Nem :** 0°C—45°C/20%-95% (yoęunlařmayan)
- **Depolama Sıcaklıęı / Nem :** -20°C—45°C/20%-95% (yoęunlařmayan)



Makine Gerçek Boyutu(mm)

